

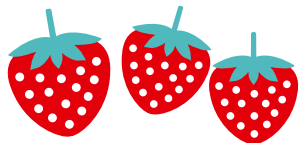
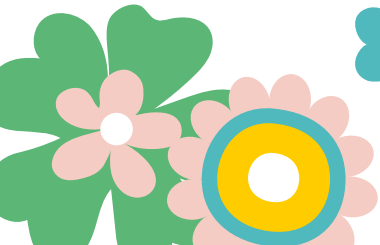
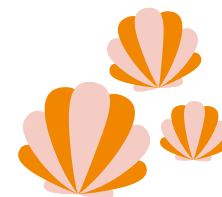
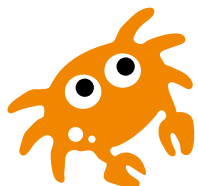


# Nedtælling til ferien



# Lollo & Bernie

MÅNDAG	TISDAG	ONSDAG	TORSDAG	FREDAG	LÖRDAG	SÖNDAG





**1.**

Print begge sider ud.

**2.**

Skriv datoerne eller antal dage indtil ferien ind i kalenderen, så de passer med ugedagene.

**3.**

Klip Lollo & Bernie-billedet ud og lim eller tape det fast på rejsedagen.

**4.**

Kryds dagene af på nedtællingskalenderen, indtil du når til Lollo & Bernie-billedet.

**5.**

RIGTIG GOD FERIE.